

a cura di Roberto Aletti



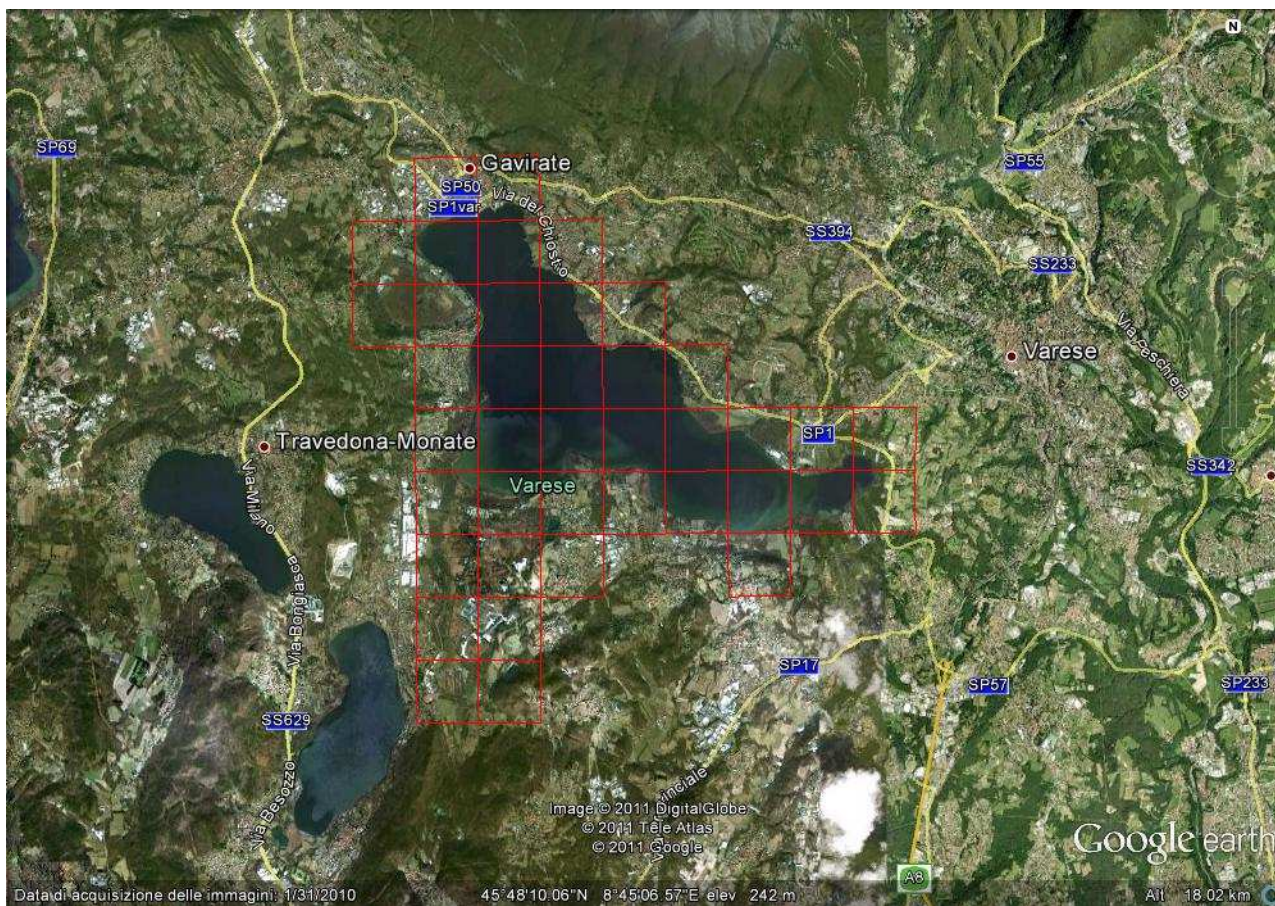
La realizzazione di una **lista annuale uccelli** (check list) è principalmente finalizzata all'individuazione dell'avifauna presente nel **bacino del Lago di Varese** attraverso le osservazioni effettuate.

Ipotizzando una analisi dei dati nel corso dei prossimi anni, la verifica del **numero delle osservazioni** potrà inoltre consentire una **valutazione di massima** sulla **entità della presenza** (\*) di ogni singola specie individuata.

Le zone considerate sono:

- Lago di Varese
- Palude Brabbia
- Lago di Biandronno

Il reticolo cartografico è costituito da **40** celle UTM (Universale Trasversa di Mercatore) di 1 km di lato, utilizzate come riferimento in molte ricerche ornitologiche.



I dati relativi alle osservazioni effettuate hanno come fonte di riferimento la piattaforma ORNITHO Italia ([www.ornitho.it](http://www.ornitho.it)). L'utilizzo di questa *base dati* è in relazione all'importanza che ORNITHO sta sempre più assumendo in dipendenza dell'elevato numero di dati inseriti.

Nella piattaforma ORNITHO all'interno delle **40** celle UTM esaminate, che rientrano in modo completo o parziale nel perimetro delle zone considerate, sono attualmente presenti **70** punti di riferimento osservazione.

La nomenclatura italiana e scientifica utilizzate nella LISTA ANNUALE SPECIE OSSERVATE fa riferimento alla "Lista CISO-COI degli uccelli Italiani" aggiornata al 10 settembre 2009. Unica eccezione l'inserimento nella lista della specie "Passera d'Italia *Passer italiae*".

Nella "LISTA" non sono considerate le sottospecie e le specie appartenenti alle categorie D e E (AERC - Association of European Records and Rarities Committees), sostanzialmente le specie introdotte dall'uomo di origine aerea che non si sono naturalizzate.

Vengono proposte due liste annuali:

- Lista uccelli in ordine "alfabetico"
- Lista uccelli in ordine "numero decrescente osservazioni"

Per ogni specie elencata viene riportato il numero delle osservazioni effettuate nel corso dell'anno, la percentuale di incidenza sul totale delle osservazioni annuali e l'indicazione di nidificazione **CERTA** o **PROBABILE** ove presenti dati con questa informazione.

Le indicazioni relative alla nidificazione si riferiscono principalmente ai **CODICI ATLANTE DI ORNITHO**, segnalazione **CERTA** (cod. atl. 11 – 19 e 50) e segnalazione **PROBABILE** (cod. atl. 4 – 10 e 40). Sono state volutamente escluse le indicazioni relative ai **CODICI ATLANTE** nidificazione **POSSIBILE**.

Per ogni specie in esame, in presenza di segnalazioni di nidificazione "**PROBABILE**" e "**CERTA**", viene esclusivamente considerata l'indicazione di nidificazione **CERTA**.

*(\*) In riferimento all'analisi del valore "**entità della presenza**" derivante dal numero delle osservazioni indicato per ogni singola specie deve essere comunque considerato l'aspetto relativo alle specie **comuni** che, proprio perchè comuni, non vengono spesso volte rilevate o segnalate. Di contro si può verificare che una specie **rara o accidentale** o comunque **poco diffusa**, rimanendo per lungo tempo in una certa zona e richiamando l'interesse degli osservatori, venga più volte segnalata.*

*Per l'utilizzo dei dati si ringrazia ORNITHO ITALIA e i relativi osservatori .*